

Kasárna Karlín— PROSTORY



OBEČNÁ PRAVIDLA →
SÁL VZADU NAHOŘE →
SÁL GARÁŽE →
FLEXIBLE SPOT →
BAZÉN →



OBEČNÁ PRAVIDLA KASÁRNA KARLÍN

UDRŽITELNOST

Nápoje a jídlo máme ve skle a porcelánu, případně ve vratných kelímcích. Třídíme odpad a snažíme se, aby ho bylo co nejméně. Pokud spolupracujeme s food trucky, trváme na tom, aby podávali jídlo v ekologických obalech v co nejmenším množství.

BEZ REKLAMY

Vyhýbáme se jakékoli reklamě a vizuálnímu smogu. Jsme otevření případné výjimce pro zviditelnění partnerů akce a to v rozumné míře. Vše je nutné konzultovat s produkčními.

JEN NAŠE BARY

Vyhrazujeme si výhradní právo na prodej veškerých nápojů. Na větší akce jsme zvyklí otevřít větší množství barů tak, abychom obsloužili očekávaný počet hostů.

NOČNÍ KLID

Dodržujeme noční klid a trváme na tom, aby ho dodržovali všichni pořadatelé akcí v Kasárnách Karlín. Ohleduplnost k sousedům – i během dne se snažíme držet hladinu zvuku a hluku na únosné hranici, abychom nebyli na obtíž našim sousedům

BEZPEČNOST

Na větších akcích vyžadujeme přítomnost security, případně i zdravotníků.

PARKOVÁNÍ

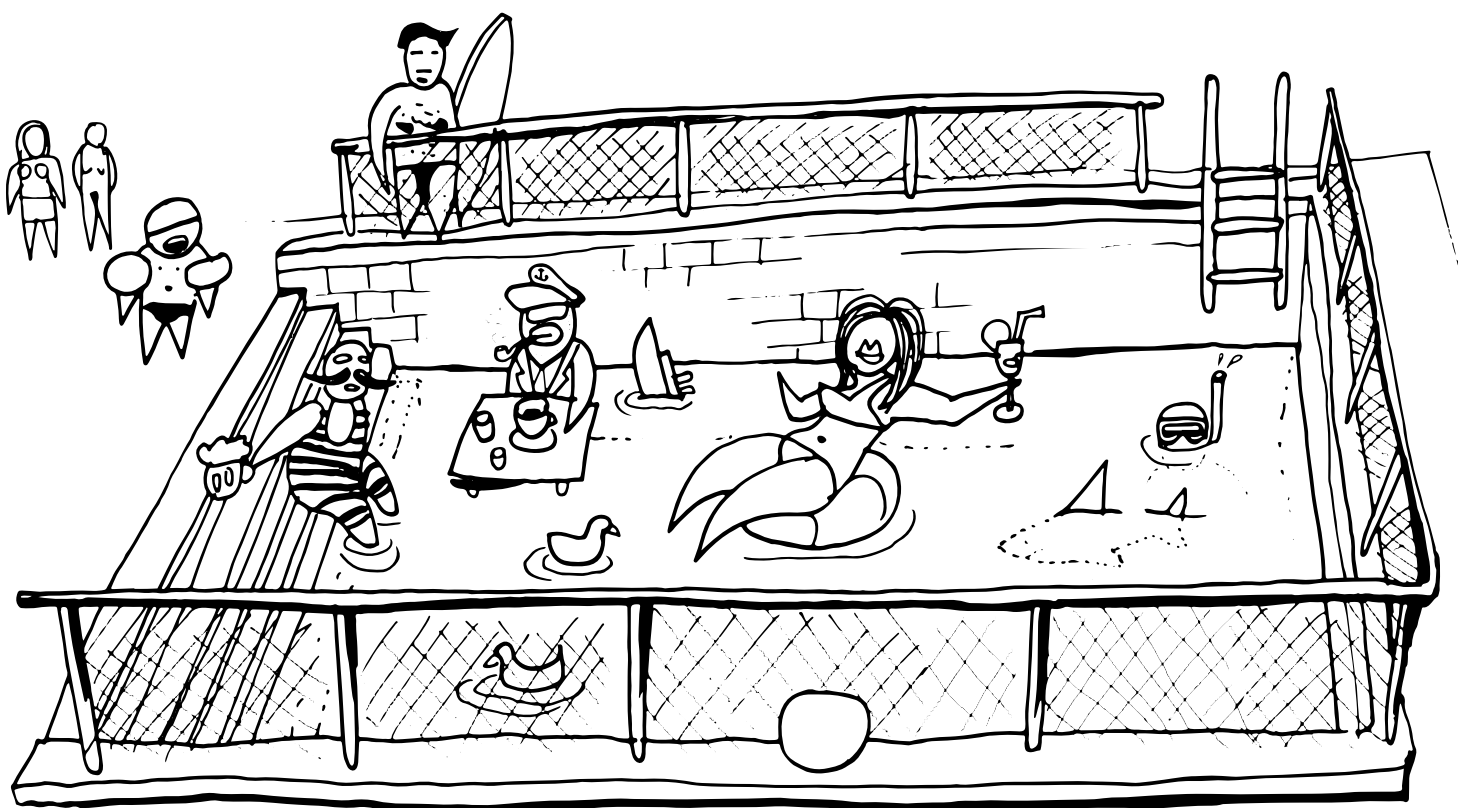
Parkování pro pořadatele je možné pouze na vyznačených místech (viz plánek na konci dokumentu) po konzultaci s produkčními. Snažíme se celkově omezovat parkování a pohyb aut po areálu obzvláště v otevírací době.

INTERNET

Máme veřejnou wifi i wifi pro produkci, zároveň je ve všech sálech možné stabilnější připojení přes kabel (pro jedno zařízení), nicméně nejsme schopni zajistit stabilní připojení pro stovky zařízení. Také nemůžeme garantovat, že v den akce nenastane výpadek od dodavatele. V případě nutnosti stabilního internetu (např. na živý přenos) doporučujeme zajištění od vlastního dodavatele.

TISKY A PROPAGACE

Dokážeme zajistit výrobu a tisk propagačních materiálů. Jsme ochotni se podílet na propagaci. Vše je nutné konzultovat s produkčními.



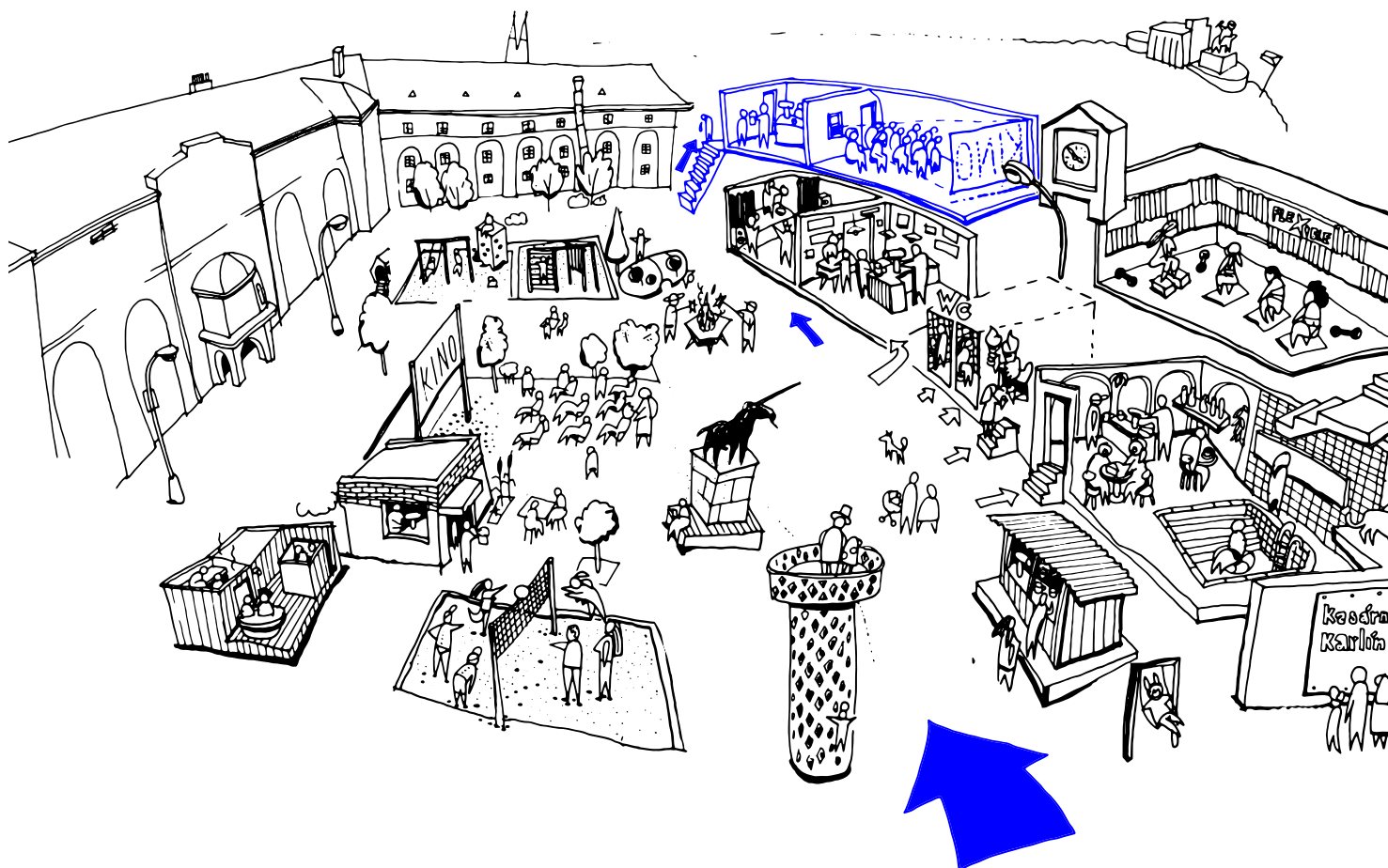
SÁL VZADU NAHOŘE

KAPACITA:
70 míst

K DISPOZICI:
celoročně

Prostor není bezbariérový

Možnost připojení na wifi



MOBILIÁŘ SÁLU:

65 polstrovaných židlí
30 křesel

MOBILIÁŘ BARU, SALÓNKU A FOYER:

18 stolů (75×75)
27 židlí
6 křesel

MOBILIÁŘ BACKSATGE:

lednice, zrcadlo, křesílka,
pohovka, stůl, židle

PRO CO JE VHODNÝ

PROSTOR SÁLU:

promítání, přednáška, debata,
prezentace pro max. 70 osob
křest knížky pro max. 70 osob

PRO CO JE VHODNÝ

PROSTOR SALÓNKU:

workshop, školení, meeting,
prezentace pro 10–15 osob

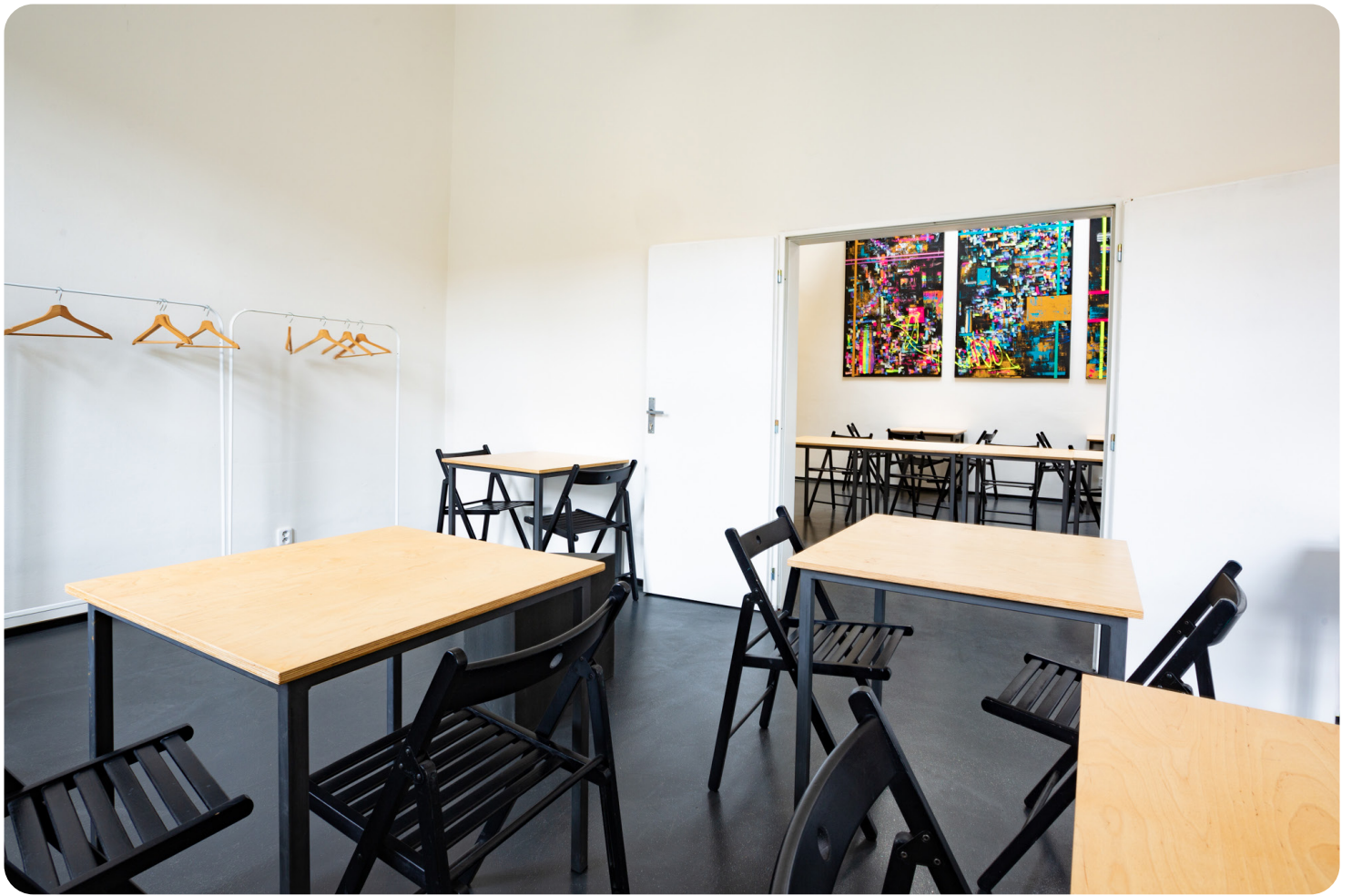
PRO CO JE VHODNÝ

PROSTOR FOYER:

workshop pro 10–15 osob





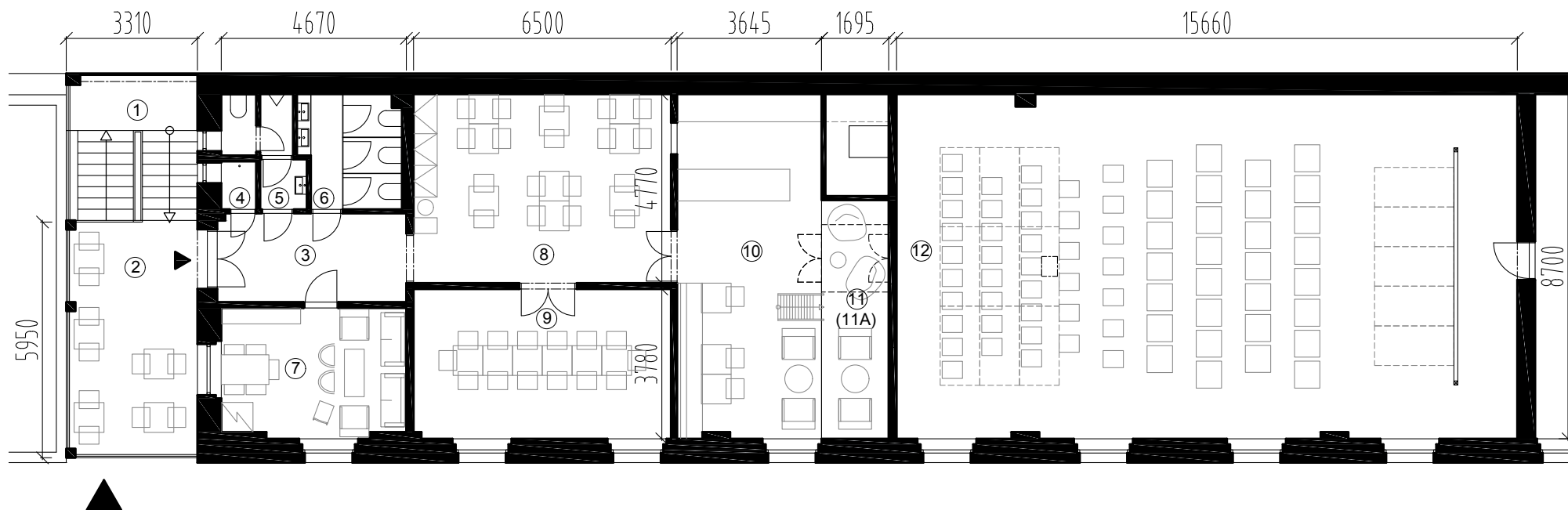






CELKOVÝ PŮDORYS KINOSÁLU A PŘEDSÁLÍ

- | | | | |
|---|-------------------|-------|---------------------------|
| 1 | VSTUPNÍ SCHODIŠTĚ | 8 | FOYER |
| 2 | TERASA | 9 | SALÓNEK |
| 3 | VSTUPNÍ HALA | 10 | BAR |
| 4 | SPRCHA ÚČINKUJÍCÍ | 11 | SEZENÍ MEZIPATRO |
| 5 | WC MUŽI | (11A) | PROMÍTACÍ KABINA |
| 6 | WC ŽENY | | V PROSTORU POD MEZIPATREM |
| 7 | BACKSTAGE | 12 | KINOSÁL / PŘEDNÁŠKOVÝ SÁL |



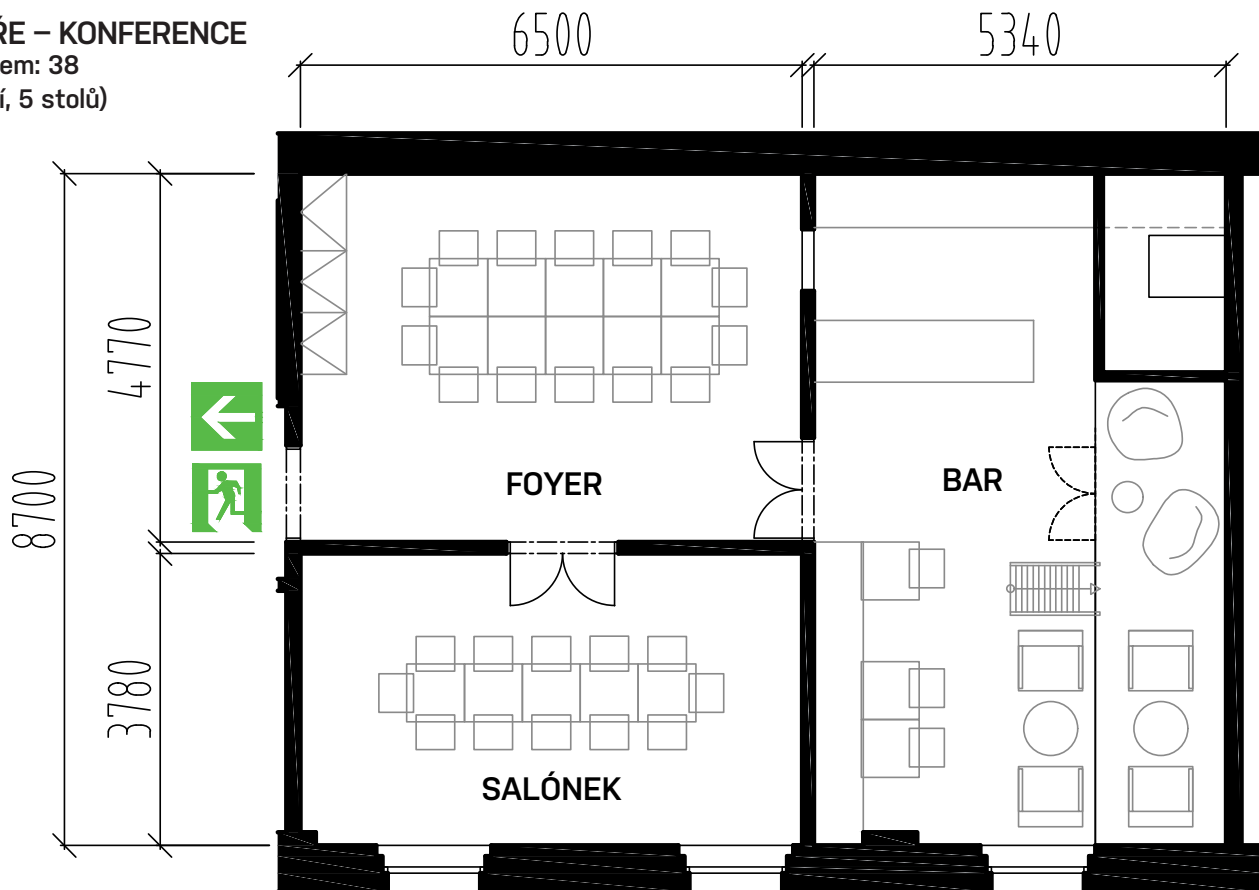
VZADU NAHOŘE – KONFERENCE

počet sezení celkem: 38
(+ terasa – 10 židlí, 5 stolů)

Bar —
počet židlí: 3
počet stolů: 3
počet křesel: 6
počet stolků: 3

Foyer —
počet židlí: 14
počet stolů: 10

Salónek —
počet židlí: 12
počet stolů: 5



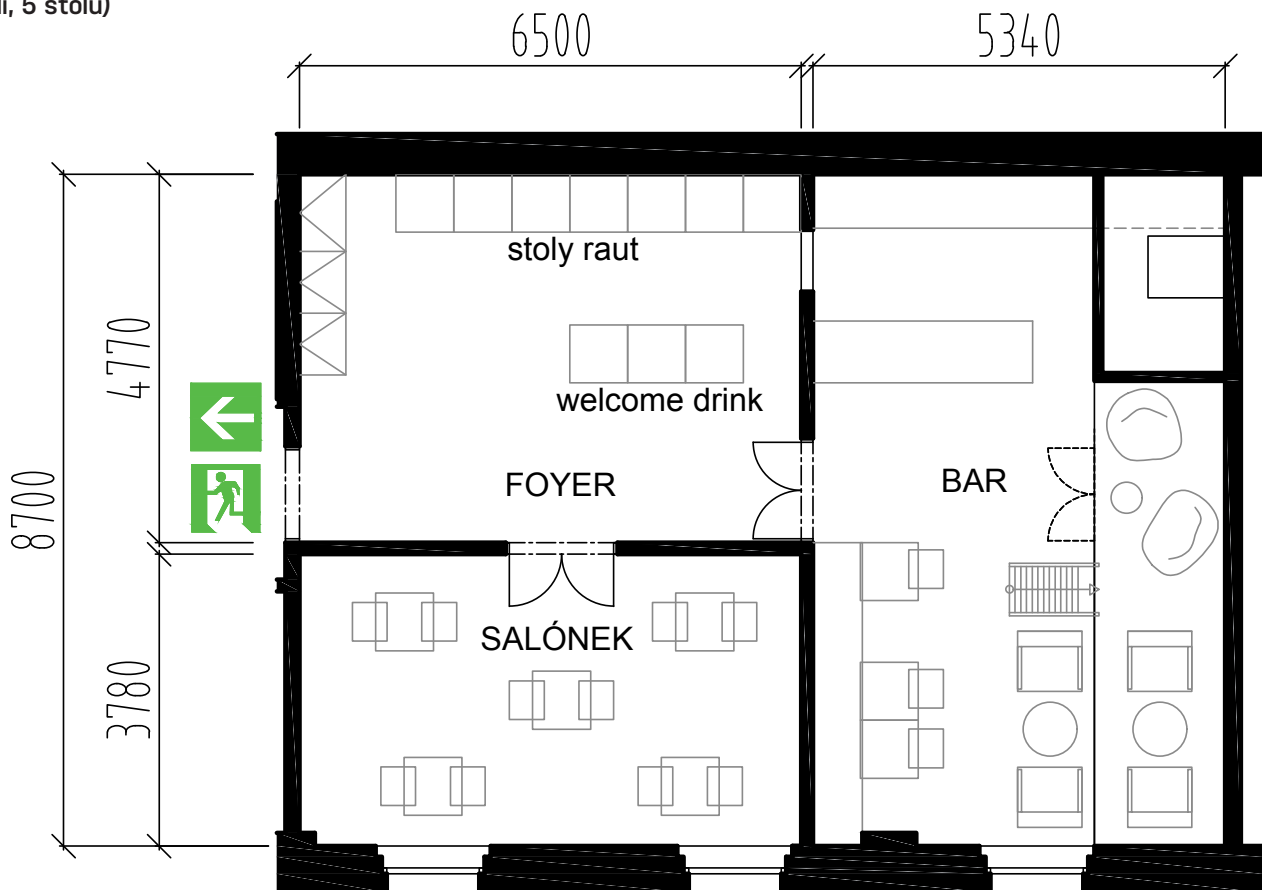
VZADU NAHOŘE – KONFERENCE + RAUT

počet sezení celkem: 22
(+ terasa – 10 židlí, 5 stolů)

Bar —
počet židlí: 3
počet stolů: 3
počet křesel: 4
počet stolků: 3

Salónek —
počet židlí: 12
počet stolů: 5

Foyer —
počet stolů: 10



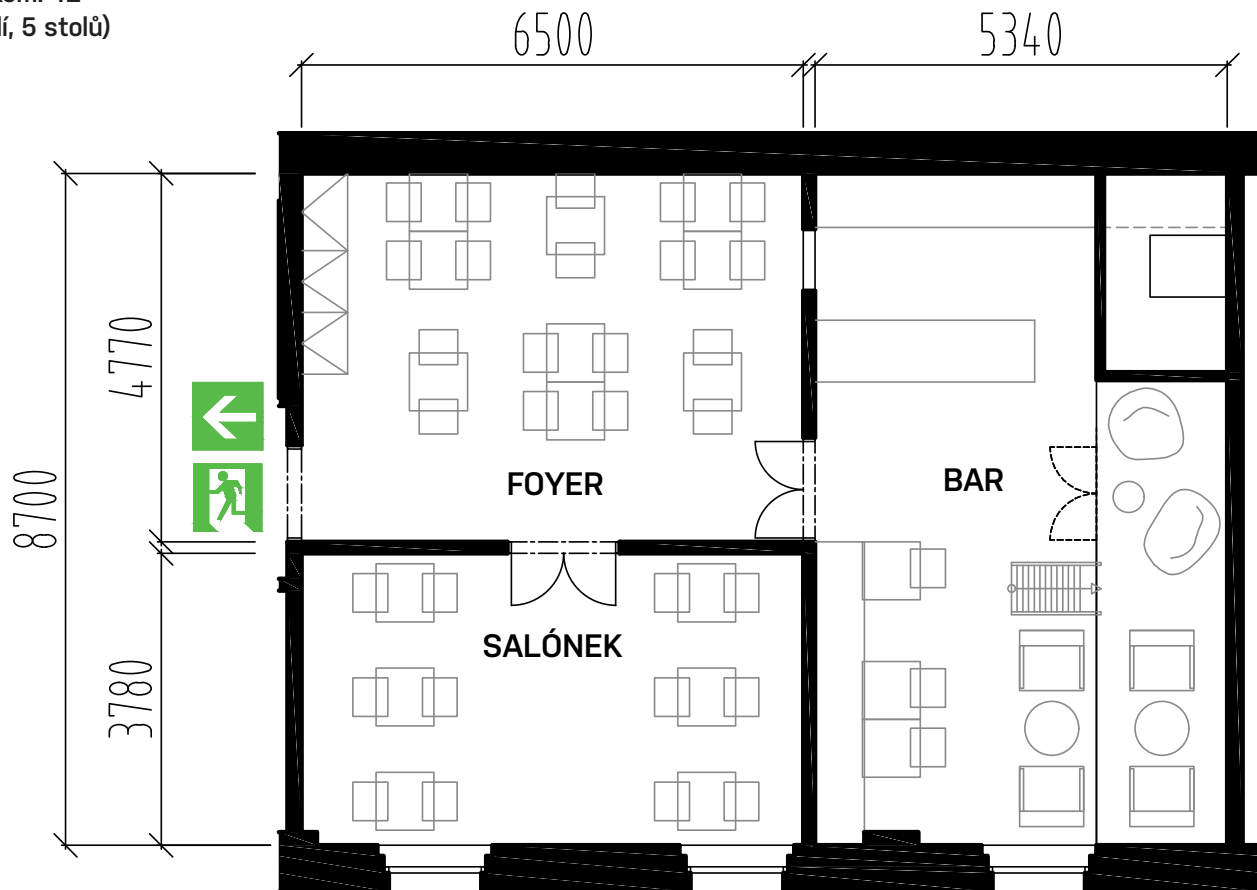
VZADU NAHOŘE – BAR VARIANTA PROMÍTÁNÍ

počet sezení celkem: 42
(+ terasa – 10 židlí, 5 stolů)

Bar —
počet židlí: 3
počet stolů: 3
počet křesel: 6
počet stolků: 3

Foyer —
počet židlí: 18
počet stolů: 9

Salónek —
počet židlí: 12
počet stolů: 6



KINOSÁL – PROMÍTÁNÍ/ PŘEDNÁŠKA

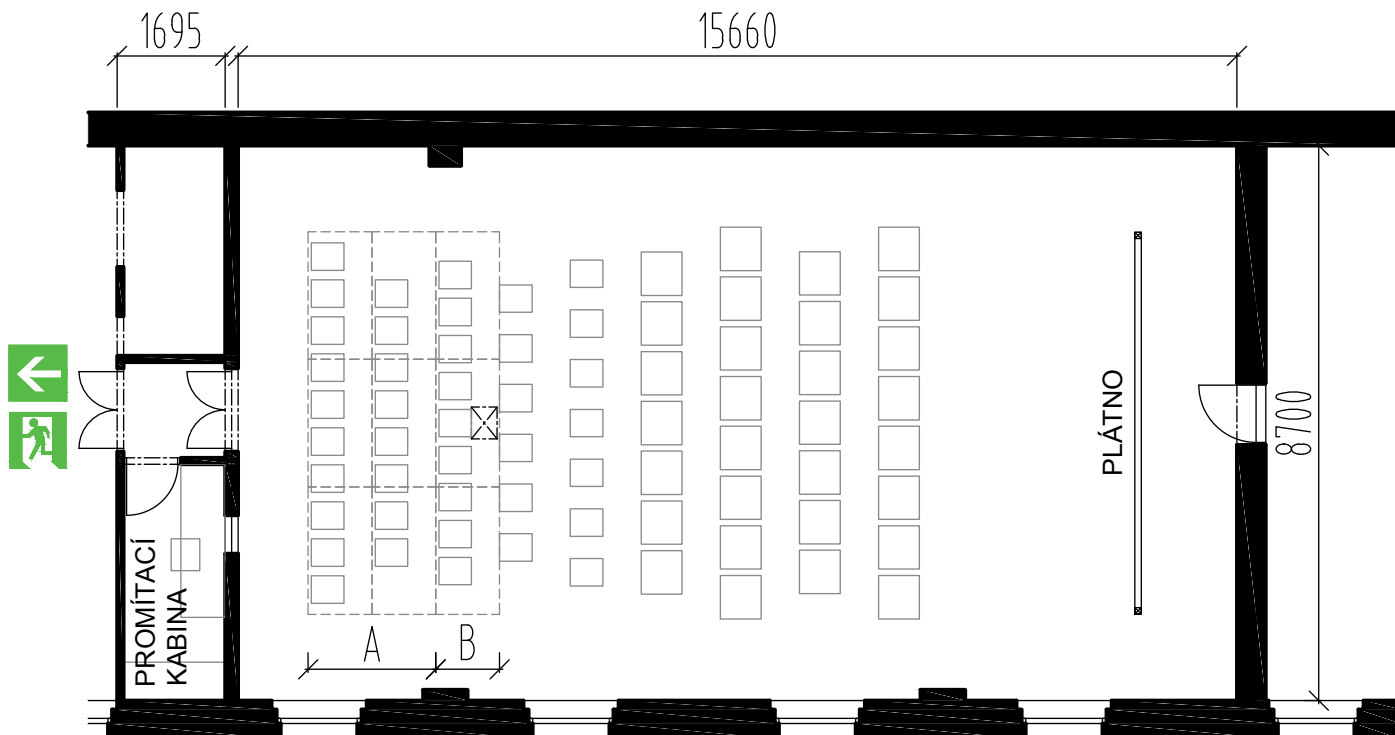
Plátno – rozměr 5983×2546mm

Projektor – vzdálenost od plátna 10m

počet sezení celkem: 70
počet křesel: 30
počet židlí: 40

A – elevace 40cm

B – elevace 20cm



SÁL GARÁŽE

KAPACITA:

150 míst na sezení
300 na stání

K DISPOZICI:

celoročně

Možnost bezbariérového
vstupu

Možnost připojení
na Wifi



MOBILIÁŘ:

10 čtvercových stolů (60×60)
2 obdélníkové stoly (120×80)
1 konferenční stolek (66×47)
2 čtvercové stoly (66×66)
150 skládacích židlí
pingpongový stůl

MOBILIÁŘ BACKSATGE

(v prvním patře):
lednice, zrcadlo, křesílka,
pohovka, stůl, židle

PRO CO JE PROSTOR VHODNÝ:

koncerty do 22.00
pro max. 300 osob
Přednáška, debata,
prezentace, promítání
pro max. 150 osob
Divadlo / cirkus

DALŠÍ INFORMACE:

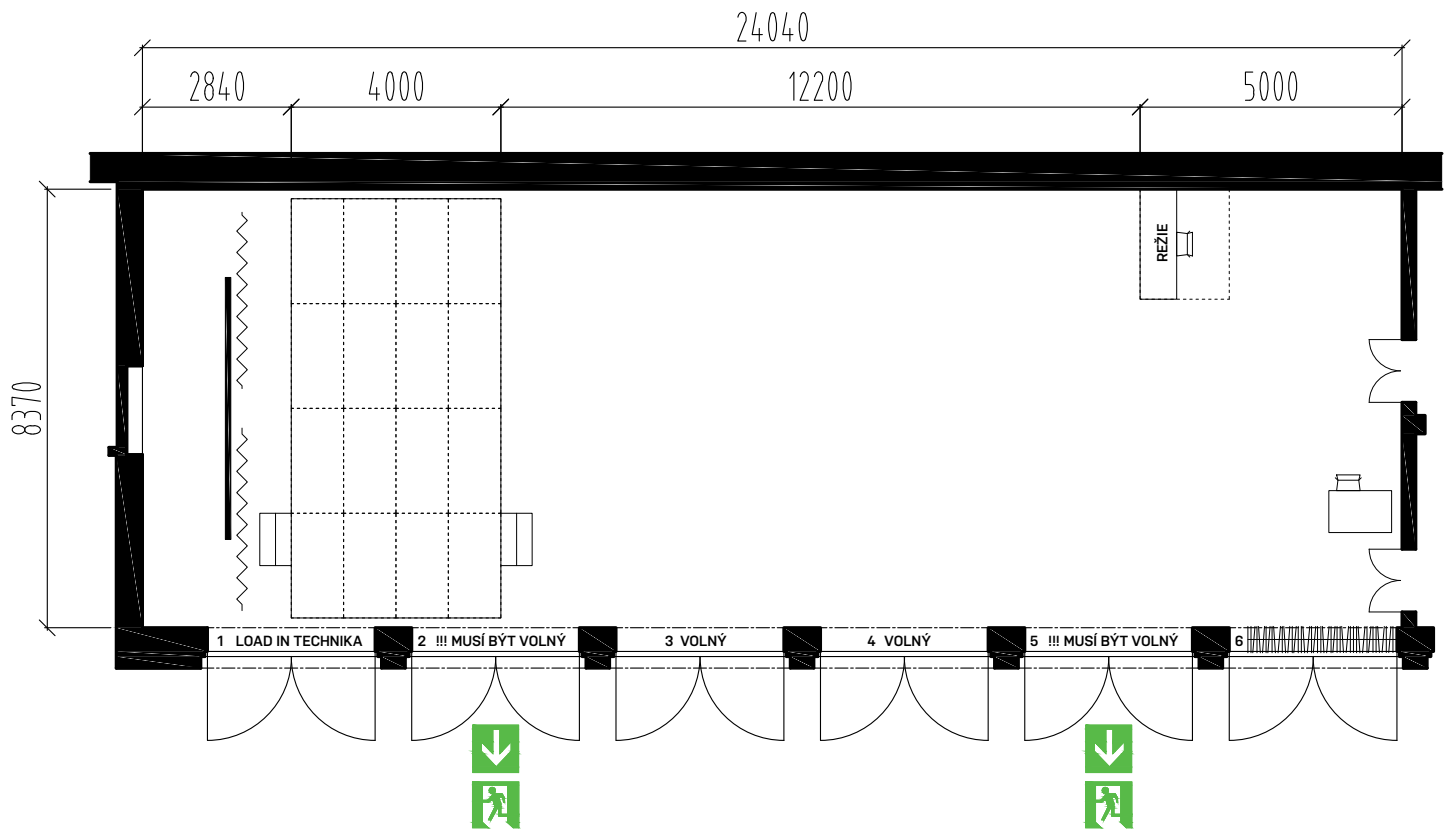
Loadin na pódium je pro kapely
možný přímo z venkovního
prostoru. Zaparkovat je možné
ihned u pódia a loadovat tak lze
bez jakýchkoliv výškových nebo
jiných překážek.

Uzamykatelná a vytápěná
backstage pro účinkující je
v prvním patře v prostoru
sálu Vzadu nahoře. V její
blízkosti jsou toalety a sprcha.
Samotná backstage nabízí
posezení, základní vybavení pro
občerstvení, zrcadlo.

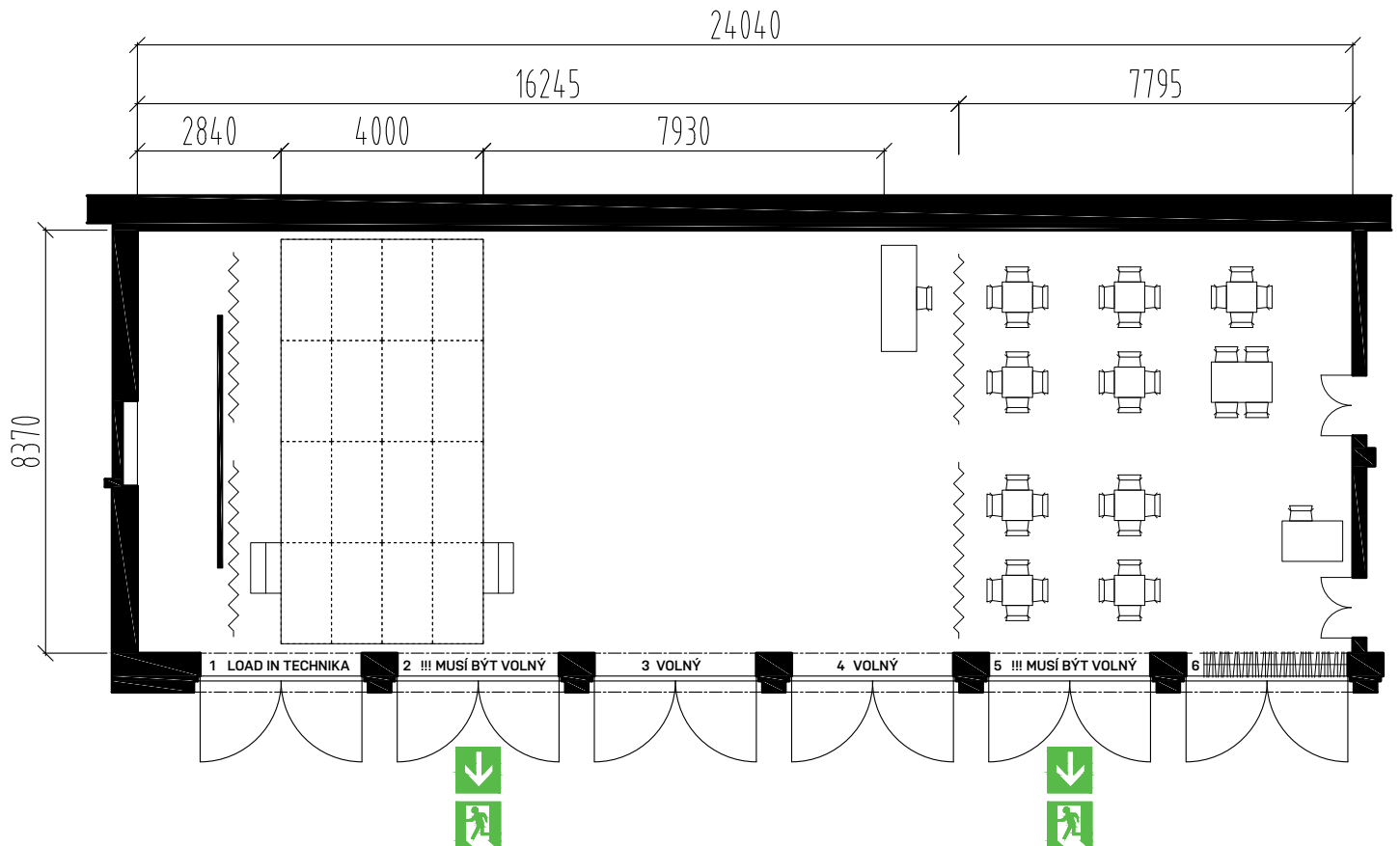




SÁL GARÁŽE – KONCERT MAXIMÁLNÍ

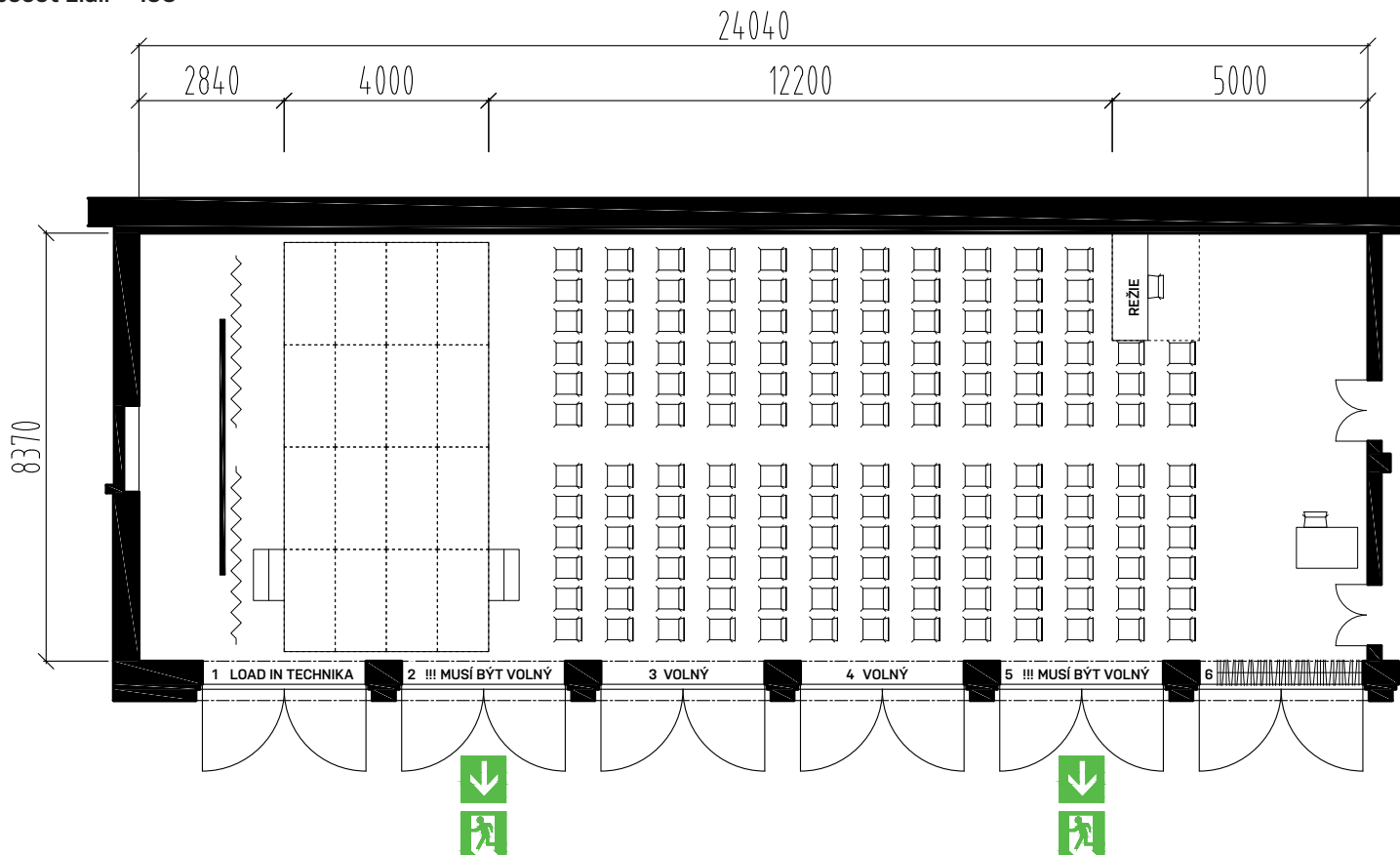


SÁL GARÁŽE – KONCERT MALÝ



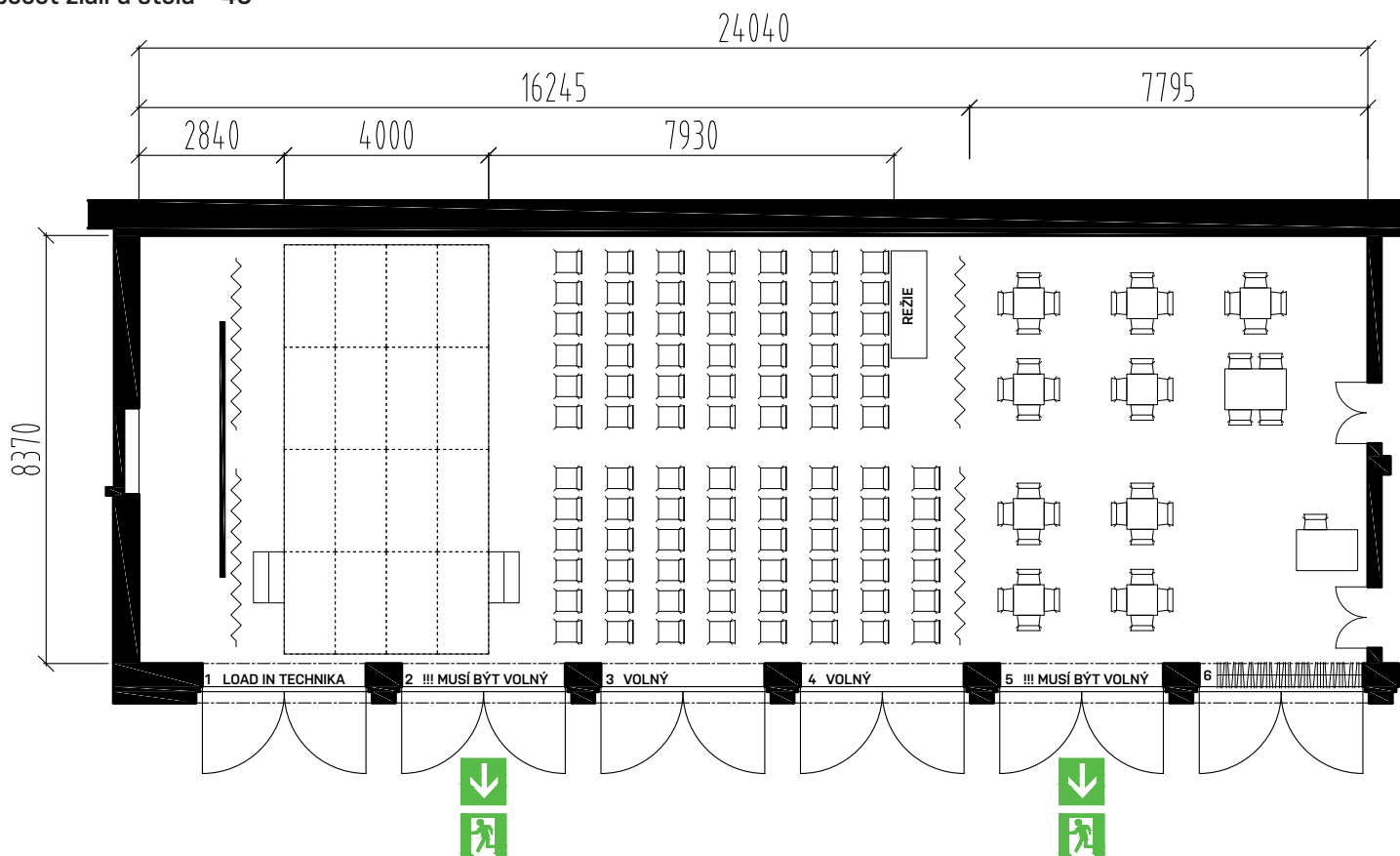
SÁL GARÁŽE – KONFERENCE MAXIMÁLNÍ

počet židlí – 150



SÁL GARÁŽE – KONFERENCE MALÁ

počet židlí v hledišti – 90
počet židlí u stolu – 40



FLEXIBLE SPOT

KAPACITA:

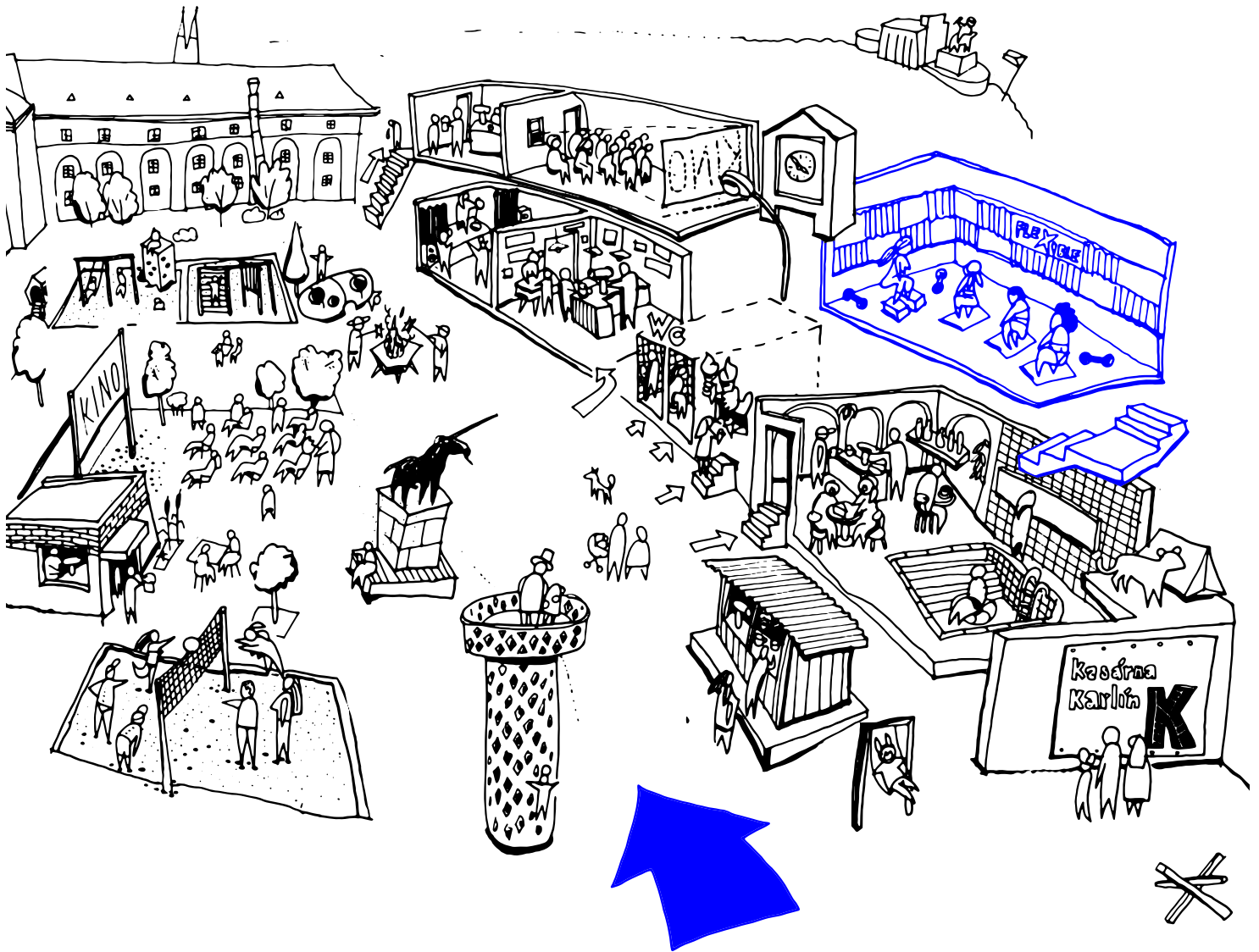
20 osob pohybová aktivita
sezení 100 míst
stání 150 míst

K DISPOZICI:

pouze o víkendech

Prostor není bezbariérový

Možnost připojení na wifi



MOBILIÁŘ:

V sále není k dispozici žádný
mobiliář. V předsáli se nachází
recepce a gauč.

PRO CO JE PROSTOR VHODNÝ:

pohybová aktivita
tanec
divadlo



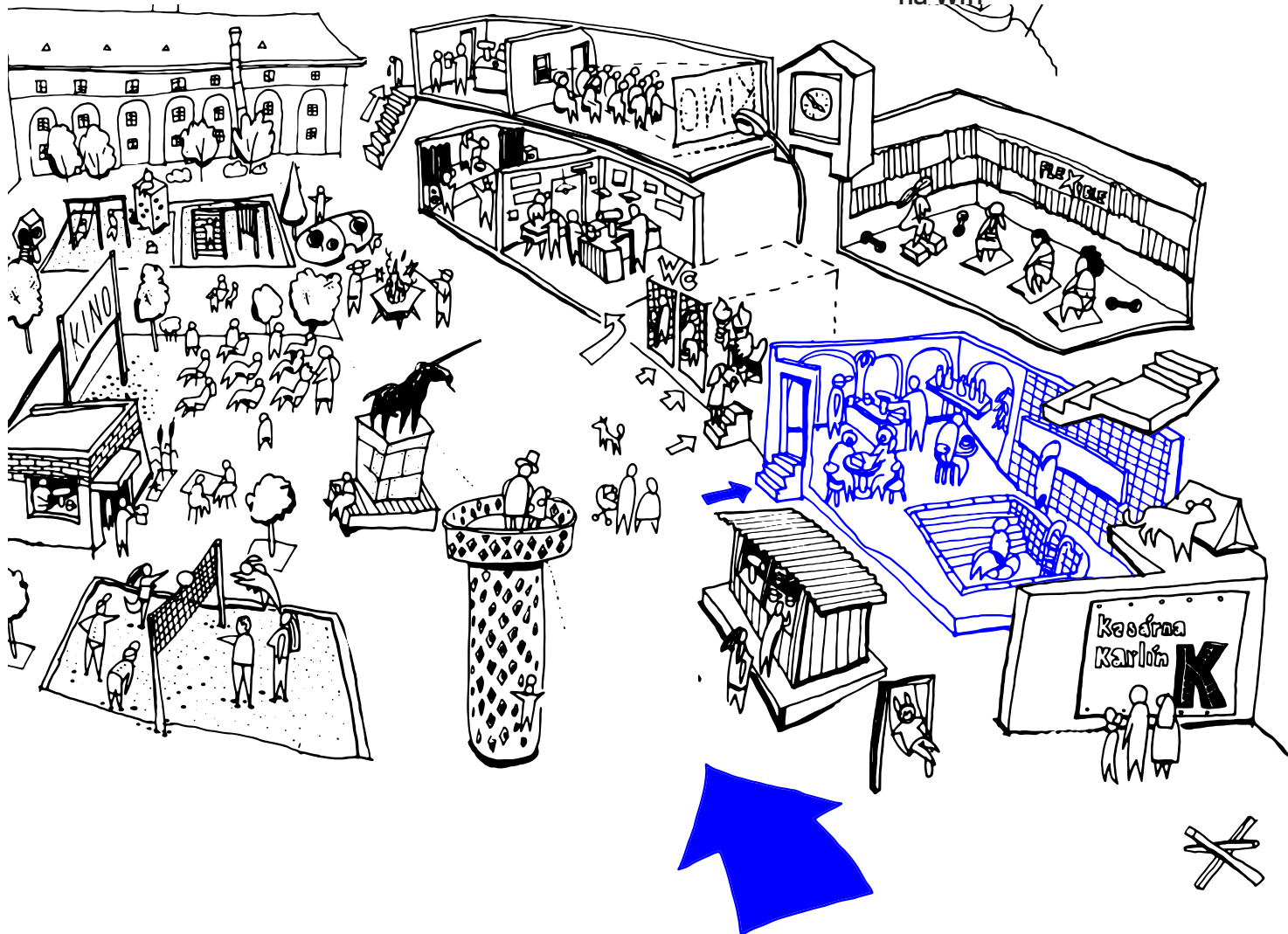
BAZÉN

KAPACITA:
70 míst

K DISPOZICI:
květen—srpen

Možnost bezbariérového
vstupu přes toalety

Možnost připojení
na Wifi



MOBILIÁŘ:

14 stolů (75×75)

54 skládacích židlí

12 polstrovaných židlí

TECHNICKÉ VYBAVENÍ:

projektor, plátno

na vyžádání lze prostor ozvučit

PRO CO JE PROSTOR VHODNÝ:

Přednáška, debata
pro max. 70 osob

Prezentace s kapacitou
cca 30 osob

Křest knížky
pro max. 70 osob

Divadlo

Workshop s kapacitou
cca 30 osob

Program pro děti
(workshop, divadlo)

Nástěnná výstava







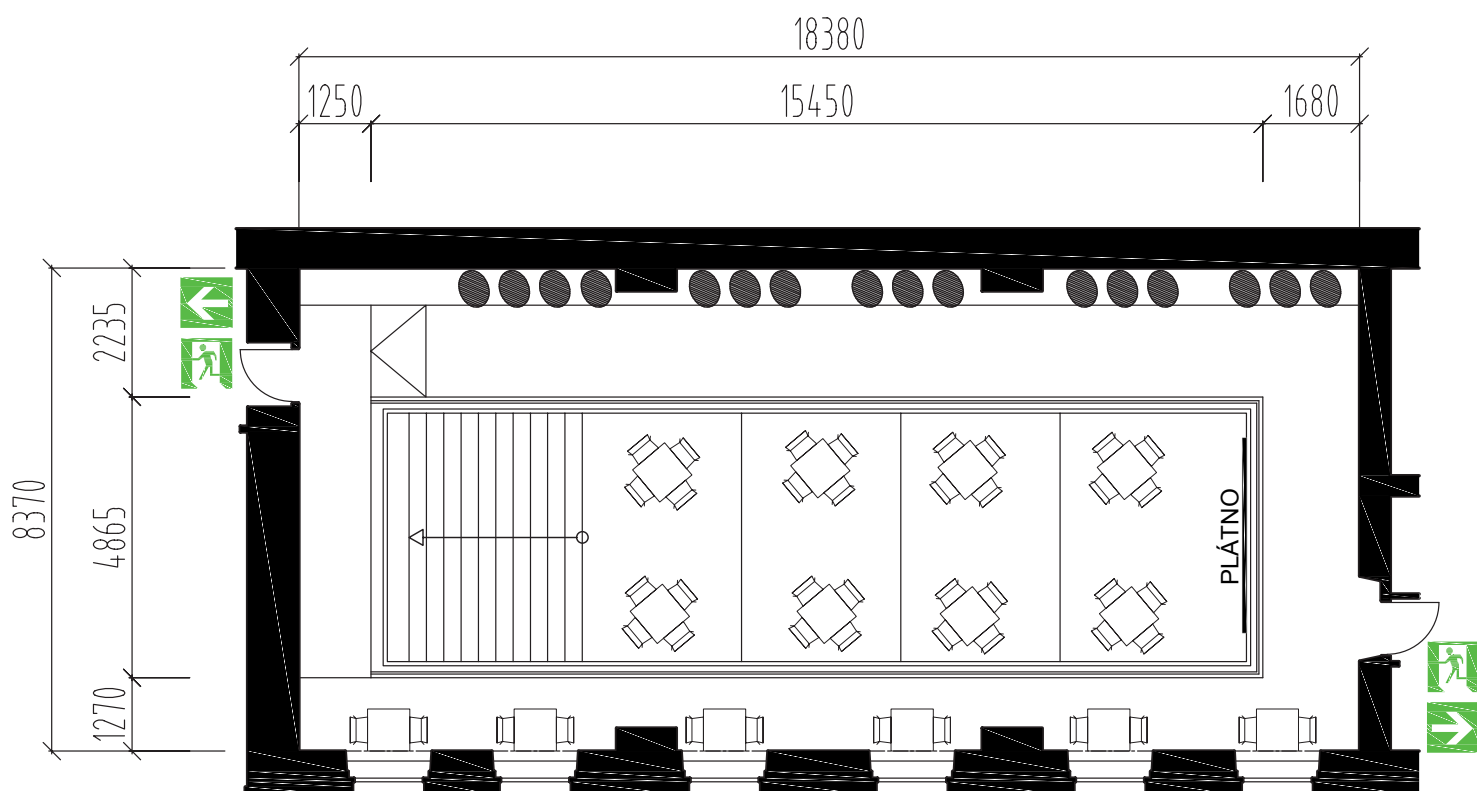
BAZÉN – KAVÁRNA

počet sezení celkem: 54

počet židlí u okna: 12

počet židlí u stolů v bazénu: 32

počet míst na lavici: 16



BAZÉN – PŘEDNÁŠKA 1

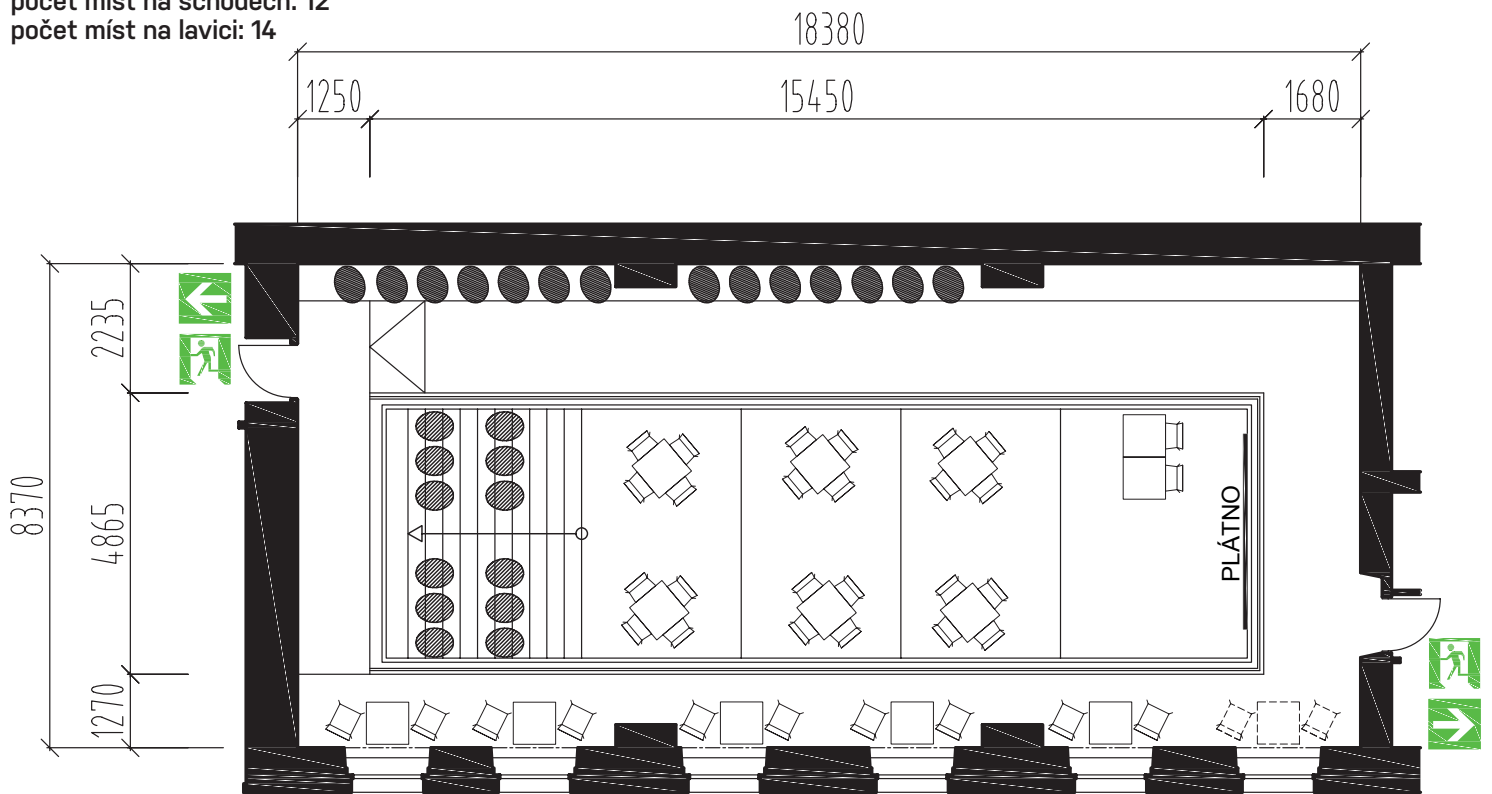
počet sezení celkem: 60

počet židlí u okna: 10

počet židlí u stolů v bazénu: 24

počet míst na schodech: 12

počet míst na lavici: 14



BAZÉN – PŘEDNÁŠKA 2

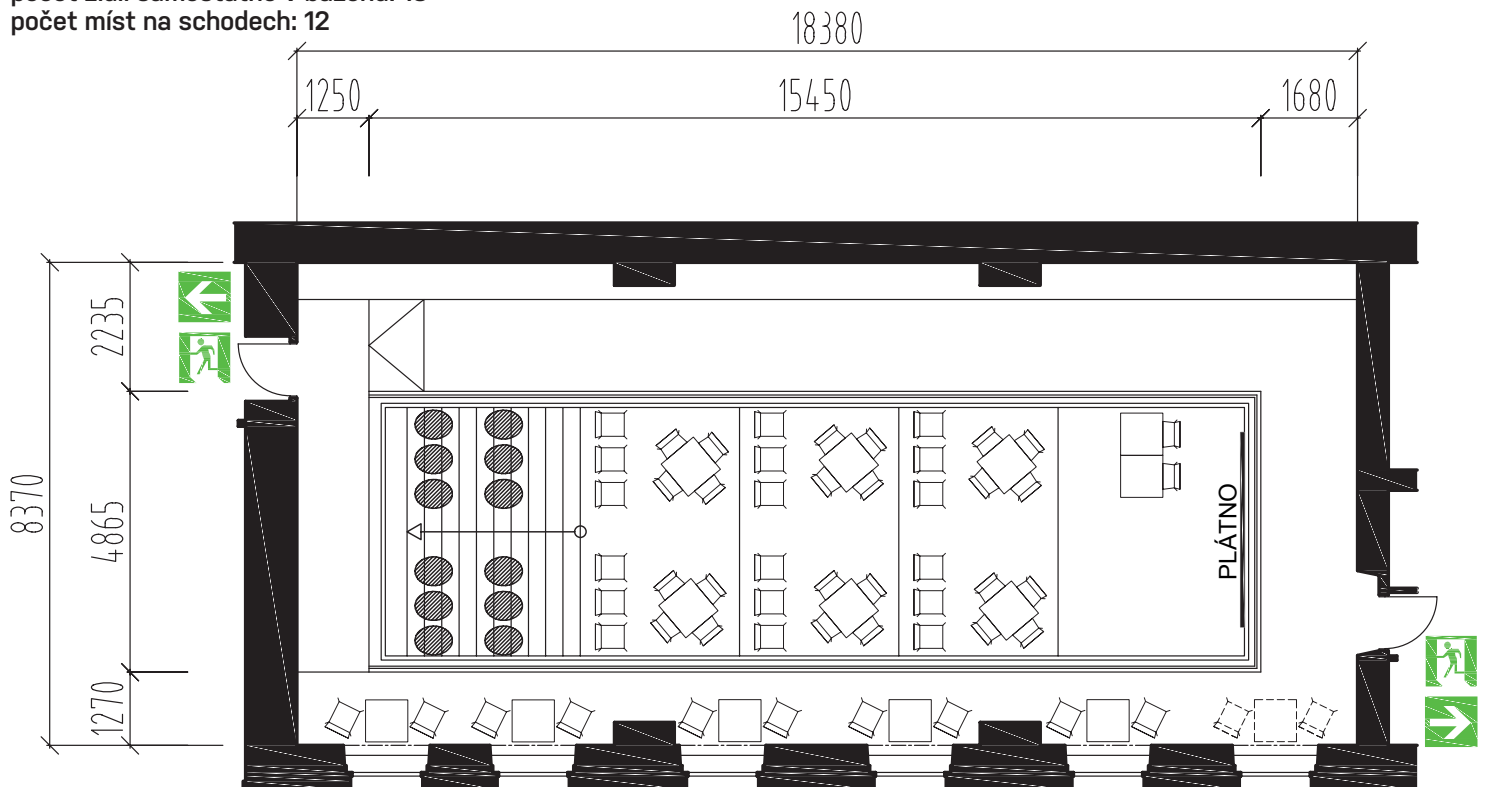
počet sezení celkem: 64

počet židlí u okna: 10

počet židlí u stolů v bazénu: 24

počet židlí samostatně v bazénu: 18

počet míst na schodech: 12

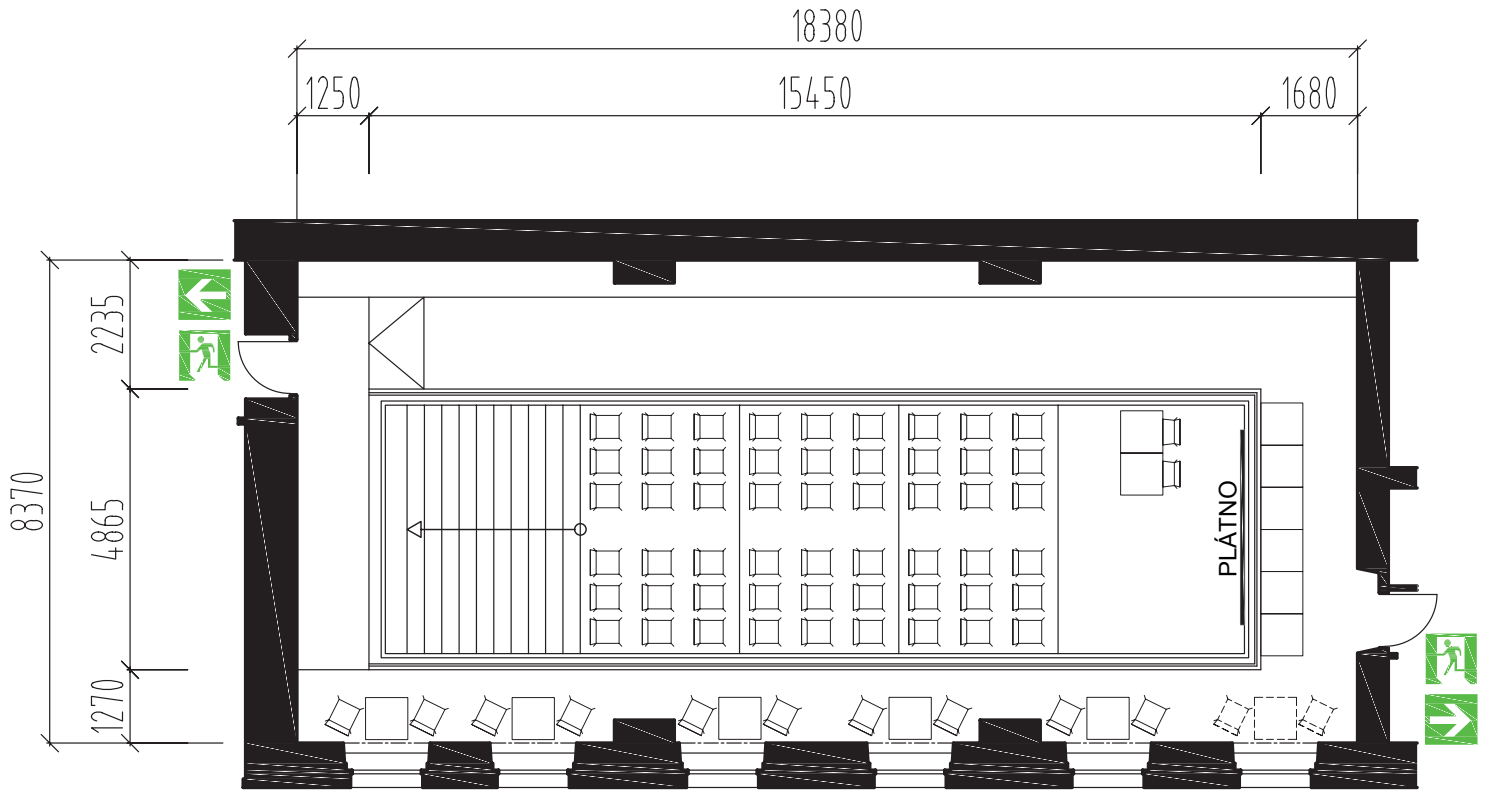


BAZÉN – PŘEDNÁŠKA 3

počet sezení celkem: 64

počet židlí u okna: 10

počet židlí samostatně v bazénu: 54

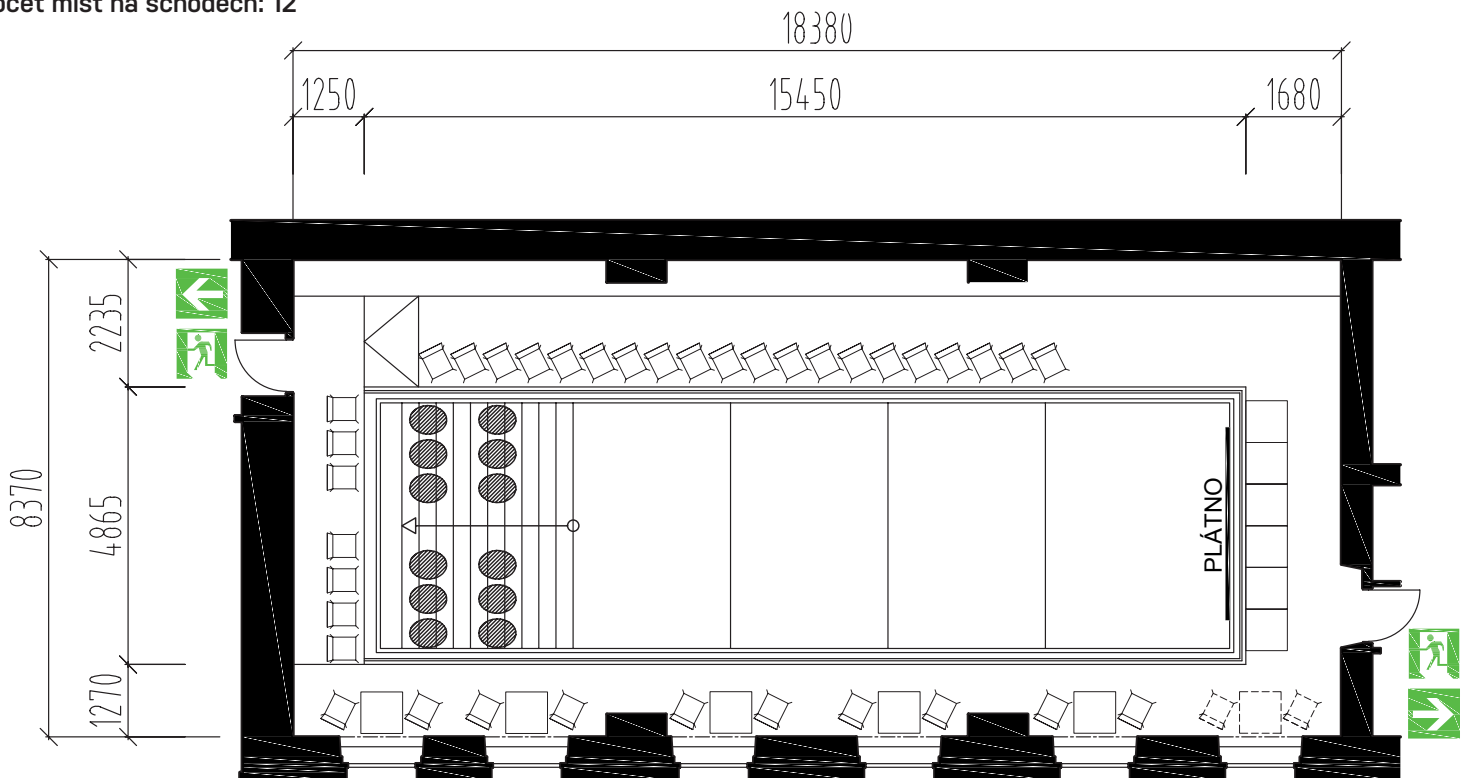


BAZÉN – PŘEDSTAVENÍ 1

počet sezení celkem: 49

počet židlí: 37

počet míst na schodech: 12



PARKOVACÍ SCHÉMA

